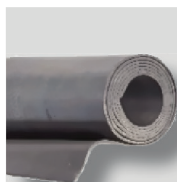
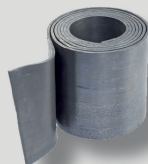


BLADLOODKAART



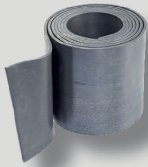
Standaard bladlood

	dikte (mm)	breedte (cm)	lengte (m)	theor.gewicht rol(kg)	rol/pallet (stuk)	theor. gewicht pallet (kg)	artikelnummer
code 6	0,50	100	8,33	50	20	1000	3620000600
code 10	0,80	100	5	50	20	1000	3620001000
code 12	1,08	100	4,17	50	20	1000	3620001200
code 15	1,32	100	3,33	50	20	1000	3620001500
code 18	1,59	100	2,78	50	20	1000	3620001800
code 20	1,76	100	2,5	50	20	1000	3620002000
code 25	2,20	100	2	50	20	1000	3620002500
code 30	2,64	100	1,67	50	20	1000	3620003000
code 35	3,08	100	1,43	50	20	1000	3620003500
code 40	3,53	100	1,25	50	20	1000	3620004000



Bladlood op breedte (snijlood)

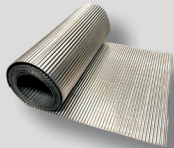
	dikte (mm)	breedte (cm)	lengte (m)	theor. gewicht rol (kg)	rol/pallet (stuk)	theor. gewicht pallet (kg)	artikelnummer
code 12	1,08	10	4,17	5	210	1050	3625120100
code 12	1,08	25	4,17	13	84	1092	3625120250
code 15	1,32	8	6	7	156	1092	3625150080
code 15	1,32	10	6	9	110	990	3625150100
code 15	1,32	15	6	13,5	77	1039,5	3625150150
code 15	1,32	20	6	18	55	990	3625150200
code 15	1,32	25	6	22,5	44	990	3625150250
code 15	1,32	30	6	27	40	1080	3625150300
code 15	1,32	33	6	29,5	33	973,5	3625150330
code 15	1,32	35	6	31,5	30	945	3625150350
code 15	1,32	40	6	36	27	972	3625150400
code 15	1,32	45	6	40,5	22	891	3625150450
code 15	1,32	50	6	45	22	990	3625150500
code 15	1,32	60	6	54	20	1080	3625150600
code 18	1,59	10	3	5,5	190	1045	3625180100
code 18	1,59	15	3	8	119	952	3625180150
code 18	1,59	20	3	11	95	1045	3625180200
code 18	1,59	25	3	13,5	76	1026	3625180250
code 18	1,59	30	3	16	64	1024	3625180300
code 18	1,59	33	3	18	57	1026	3625180330
code 18	1,59	35	3	19	54	1026	3625180350
code 18	1,59	40	3	21,5	48	1032	3625180400
code 18	1,59	45	3	24,5	42	1029	3625180450
code 18	1,59	50	3	27	38	1026	3625180500
code 18	1,59	60	3	32	32	1024	3625180600
code 20	1,76	10	3	6	170	1020	3625200100
code 20	1,76	15	3	9	112	1008	3625200150
code 20	1,76	20	3	12	85	1020	3625200200
code 20	1,76	25	3	15	68	1020	3625200250
code 20	1,76	30	3	18	60	1080	3625200300
code 20	1,76	33	3	20	51	1020	3625200330
code 20	1,76	35	3	21	48	1008	3625200350
code 20	1,76	40	3	24	45	1080	3625200400
code 20	1,76	45	3	27	36	972	3625200450
code 20	1,76	50	3	30	34	1020	3625200500
code 20	1,76	60	3	36	30	1080	3625200600

Bladlood op breedte (snijlood)

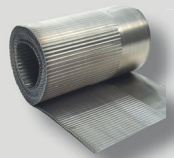
	dikte (mm)	breedte (cm)	lengte (m)	theor.gewicht rol (kg)	rol/pallet (stuk)	theor. gewicht pallet (kg)	artikelnummer
code 25	2,20	10	3	7,5	130	975	3625250100
code 25	2,20	15	3	11	91	1001	3625250150
code 25	2,20	20	3	15	70	1050	3625250200
code 25	2,20	25	3	18,5	56	1064	3625250250
code 25	2,20	30	3	22,5	44	990	3625250300
code 25	2,20	33	3	24,5	39	955,5	3625250330
code 25	2,20	35	3	26	39	1014	3625250350
code 25	2,20	40	3	30	33	990	3625250400
code 25	2,20	50	3	37,5	28	1050	3625250500
code 25	2,20	60	3	45	22	990	3625250600

code 30	2,64	25	1,67	13	80	1040	3625300250
code 30	2,64	33	1,67	17	60	1020	3625300330
code 30	2,64	50	1,67	25	40	1000	3625300500

Overige breedte en lengtematen op aanvraag leverbaar. Bladlood wordt geproduceerd volgens EN 12588

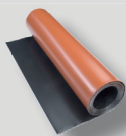
Ribbellood (volledig geribd)

	dikte (mm)	breedte (cm)	lengte (m)	theor. gewicht rol (kg)	rol/pallet (stuk)	theor. gewicht pallet (kg)	artikelnummer
code 15	1,32	20	3	9	54	486	3626153205
code 15	1,32	25	3	11	54	594	3626153255
code 15	1,32	33	3	15	54	810	3626153335
code 18	1,59	25	3	13,5	54	729	3626180255
code 18	1,59	33	3	18	54	972	3626180335

Ribbellood (2/3 geribd)

	dikte (mm)	breedte (cm)	lengte (m)	theor. gewicht rol (kg)	rol/pallet (stuk)	theor. gewicht pallet (kg)	artikelnummer
code 15	1,32	20	3	9	54	486	3626153200
code 15	1,32	25	3	11	54	594	3626153250
code 15	1,32	30	3	13,5	54	729	3626153300
code 15	1,32	33	3	15	54	810	3626153330
code 18	1,59	25	3	13,5	40	540	3626180250
code 18	1,59	30	3	16	40	640	3626180300
code 18	1,59	33	3	18	40	720	3626180330

Ribbellood is ook als kleurlood verkrijgbaar.

Kleurlood

	dikte (mm)	breedte (cm)	lengte (m)	theor. gewicht rol (kg)	rol/pallet (stuk)	theor. gewicht pallet (kg)	artikelnummer
code 18	1,59	25	3	13,5	76	1026	3690000038
code 18	1,59	35	3	19	54	1026	3690000039

Toebehoren

	omschrijving	artikelnummer		omschrijving	artikelnummer
	Patineerolie 0,5 liter	3540000050		Lood/zinkklopper hout (vlak)	8520004200
	Patineerolie 1,0 liter	3540000100		Lood/zinkklopper kunststof (vlak)	8520004060
	Voegklem voor lood (100 stuks)	3510000100		Essenhouten ronde drijfhamer	8520004080
	Loodklopper hout (rond)	8520004050		Loodklopper wigvorm	8520004090
	Loodklopper kunststof (rond)	8520004070		Drijf/zethout voor lood kunststof	8520004110