

Verwerking

RHEINZINK GRANUM basalte goten zijn prima te solderen. Ter plaatse van de soldeernaad moet het materiaal blank worden opgeschuurd. Gebruik Powersurface als soldeervloeistof. De onderdelen zijn ook onderling te verlijmen. Gebruik hiervoor RHEINZINK zuurvrije kit.



Montage-instructie voor lijmen van de mastgoot.

Materiaaleigenschappen

RHEINZINK GRANUM basalte is antraciet zwart gepatineerd zink. In de loop der tijd zal zich een natuurlijke patinalaag gaan vormen, hierdoor wordt het donkere oppervlak lichter en kunnen er door het zout -of chloridengehalte in de lucht witte afzettingen op het materiaal ontstaan. De kwaliteit en levensduur van het materiaal wordt hierdoor niet beïnvloed.

Lees meer over de eigenschappen van RHEINZINK in de digitale brochure 'RHEINZINK materiaaleigenschappen' op www.rheinzink.nl.

RHEINZINK GRANUM basalte Hemelwaterafvoerpakket

Goten en hemelwaterafvoerbuizen met toebehoren

RHEINZINK GRANUM basalte Hemelwaterafvoer



RHEINZINK GRANUM
basalte HWA buis gelast
2000x0,70mm

Artikelnummer
1630001800 (80 mm)
1630001810 (100 mm)



RHEINZINK GRANUM
basalte gecoat* verzinkt
staal scharnierpijpbeugel
met moer M8

Artikelnummer
2840001445 (80 mm)
2840001455 (100 mm)



RHEINZINK GRANUM
basalte dubbele
overschuifwring

Artikelnummer
1635005200 (80 mm)
1635005210 (100 mm)



RHEINZINK GRANUM
basalte vergaarbak Kubus
200x200x200 mm

Artikelnummer
1640001557 (80 mm)
1640001567 (100 mm)



RHEINZINK GRANUM
basalte mastgoot
3000x0,7 mm

Artikelnummer
0850000400 (M280)
0850000410 (M333)



RHEINZINK GRANUM
basalte gecoat* verzinkt
staal gootbeugel 25x6
klang/klang

Artikelnummer
2810000185 (M280)
2810000190 (M333)



RHEINZINK GRANUM
basalte kopschot links

Artikelnummer
1610001810 (M280)
1610001820 (M333)



RHEINZINK GRANUM
basalte kopschot rechts

Artikelnummer
1610001815 (M280)
1610001825 (M333)



RHEINZINK GRANUM
basalte vergaarbak
vierkant

Artikelnummer
1640000323 (80 mm)
1640000324 (100 mm)



RHEINZINK GRANUM
basalte vergaarbak Mini

Artikelnummer
1640001160 (80 mm)



RHEINZINK GRANUM
basalte verbindingsmof
voor HWA buis

Artikelnummer
1635005000 (80 mm)
1635005010 (100 mm)



RHEINZINK GRANUM
basalte bocht 72 graden

Artikelnummer
1635005100 (80 mm)
1635005110 (100 mm)



RHEINZINK GRANUM
basalte trechteruitloop
mm

Artikelnummer
1620000795 (M280/80 mm)
1620000805 (M333/80 mm)
1620000806 (M333/100 mm)



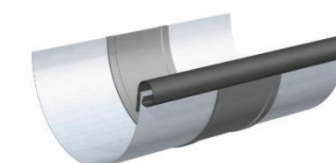
RHEINZINK GRANUM
basalte buitenhoek
mastgoot

Artikelnummer
1660004285 (M280)
1660004310 (M333)



RHEINZINK GRANUM
basalte binnenhoek
mastgoot

Artikelnummer
1660004290 (M280)
1660004355 (M333)



RHEINZINK walsblank
expansie-element met
GRANUM basalte kraal

Artikelnummer
1650001200 (M280)
1650001210 (M333)



RHEINZINK GRANUM
basalte bladafscheider

Artikelnummer
1635001485 (80 mm)
1635001486 (100 mm)



RHEINZINK GRANUM
basalte stadsuitloop 33 cm

Artikelnummer
1635004045 (80 mm 60x80 mm)
1635004047 (100 mm 60x100 mm)

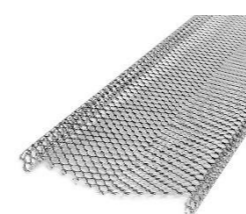


RHEINZINK Zuurvrije kit
patroon 310 ml

Artikelnummer
16750001400



Powersurface
soldeerwater, fles met
doseerkwast 0,1 kg
Artikelnummer
6085000250



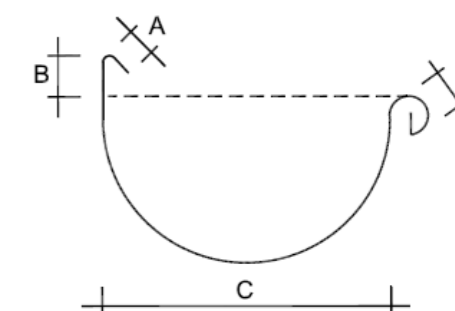
RHEINZINK walsblank
gootbladvangervanger 2000
mm

Artikelnummer
0910007701 (M280)
0910007702 (M333)



Aftekensjabloon uitloop
t.b.v. mastgoot

Artikelnummer
8520007001



Model	A	B	C	D
M280	10	11	127	18
M333	10	11	153	20

Afmetingen mastgoot

* Gecoat in een bijpassende RAL-kleur