



RHEINZINK® - GEVELBEKLEDING





*Complexe Multisports in Walferdange, Luxemburg
Groupe Tetra Archit.*

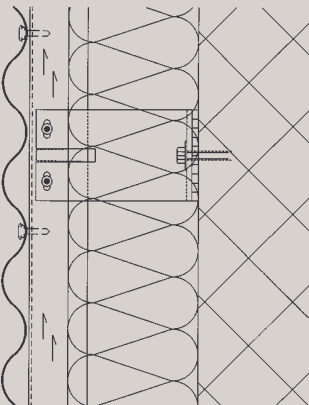


*Kabelbaanstation in Verbier, Zwitserland
Paul Glassey*



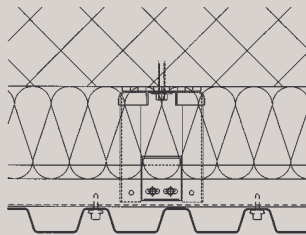
RHEINZINK®-golfprofiel

Het golfprofiel heeft de vloeiende vorm van de klassieke sinusgolf die voor een zeer elegant aanzien zorgt. De verschillende manieren van plaatsen – horizontaal, verticaal of diagonaal – geven de gevel niet alleen een fijne structuur maar verduidelijken ook de grens tussen twee velden. Zachte licht- en schaduw-effecten geven op grote oppervlakken een optisch aantrekkelijke levendigheid.



RHEINZINK®-trapeziumprofiel

Het trapeziumprofiel overtuigt zowel bij horizontale, verticale als ook bij diagonale plaatsing door zijn hoekige en koele vorm. De lichtinval heeft op dit profiel een groter contrasterend effect dan op het gedempte golfprofiel. De mogelijkheid om tussen twee zijden te kiezen geeft deze gevelbekleding bovendien een profiel met "twee gezichten".





Stationspassage in Uster, Zwitserland
M. Spühler

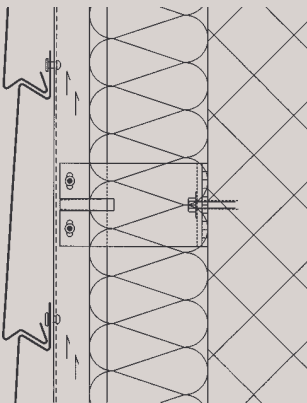


Artemis Square in Brussel, België
De Borman + Gerard



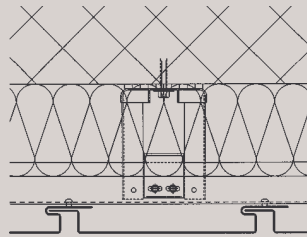
RHEINZINK®-rabatprofiel

De gevel krijgt door het Schubachtige karakter van het rabatprofiel een zeer individueel aanzien. Licht en schaduw bewerken op een gevel met rabatprofielen aantrekkelijke schakeringen en contouren. De prefab profielen, geheel op maat gemaakt, garanderen op het werk een optimale montage. De asmaatbreedtes variëren tussen 200-333 mm en de profiellengtes tussen 400-4000 mm.



RHEINZINK®-plankprofiel

Het grote voordeel van het plankprofiel is, dat er gekozen kan worden tussen verschillende asmaatbreedtes (200-333 mm), profiellengtes (400-5000 mm) en voegbreedtes (0-30 mm). Afwijkende afmetingen zijn in overleg met RHEINZINK® leverbaar. Gecombineerd met de flexibiliteit waarmee de profielen kunnen worden geplaatst (horizontaal, verticaal en diagonaal), geeft het plankprofiel de architect vrij spel om zijn ideeën te verwezenlijken. Plankprofielen bieden bij renoveren en achteraf isoleren een snelle montage en een duurzame kwaliteitsoplossing.





Technologiecentrum voor milieubeheer in Oberhausen, Duitsland, Carpus & Partner GMBH

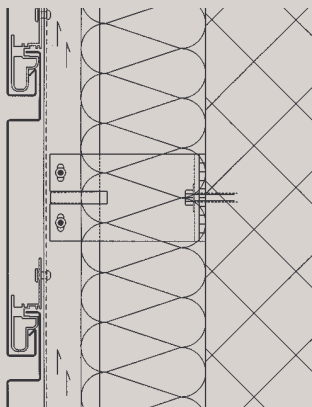


Technische Hogeschool in Zürich, Zwitserland Fosco, Fosco-Oppenheim & Vogt



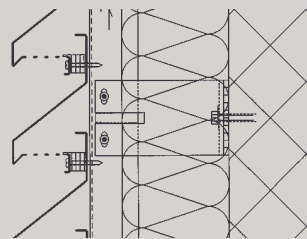
RHEINZINK®-horizontaal-profiel

De horizontaalprofielen lijken op de plankprofielen. Er zit echter een verschil in de bevestigingstechniek. De elementen, aan twee kanten van een randprofiel voorzien, worden met behulp van een voeg van 20 mm indirect op het speciale RHEINZINK®-bevestigingsprofiel gemonteerd. Veranderingen in de lengte als gevolg van temperatuurverschillen kunnen dankzij deze techniek opgevangen worden.



RHEINZINK®-bijzondere systemen

Met bijzondere systemen worden combinaties ofwel variaties van de "klassieke" profielen bedoeld. Grote oppervlakken, die buitenproportionele afmetingen lijken te hebben, worden door het gebruik van verschillende profielen in overzichtelijke eenheden ingedeeld. Ook Z-profielen, lamellen en andere gezette profielen zijn – in overleg met RHEINZINK® – leverbaar.





University of Surrey in Guildford, Groot Brittanië
Nicholas Grimshaw & Partners LTD

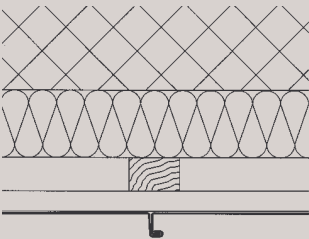


Wallraf-Richartz-Museum, Museum Ludwig in Keulen,
Duitsland; Busmann & Haberer Arch., BDA



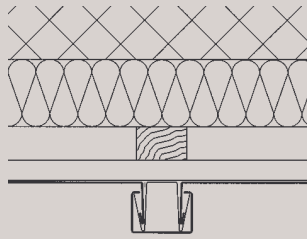
RHEINZINK®-felstechnik

De enkelfels is een lengteverbinding van naast elkaar liggende felsprofielbanen. Op het gebied van gevelbekleding komt deze techniek het meest voor en onderscheidt zich door de duidelijke accentuering van zijn enkelfelsen (breedte ca. 12 mm). Met behulp van profileermachines kunnen de profielen snel en eenvoudig worden omgekant en de felsen worden gesloten. De verschillende lengtes en breedtes van de felsprofielbanen maken het mogelijk om bijzondere vormen te realiseren.



RHEINZINK®-roefsystem

Het roefsystem is het oudste systeem dat tegenwoordig nog gebruikt wordt om gevels mee te bekleden. Als basis voor de bevestiging kan gekozen worden voor een houten roeflat die tussen de roefbanen wordt aangebracht. Een andere mogelijkheid is het gebruik van het innovatieve RHEINZINK®-klik-roefensysteem. Beide bevestigingsmogelijkheden worden aansluitend met een roefkap afgedekt. Het klik-roefensysteem voldoet aan alle eisen met betrekking tot een efficiënte en exacte montage.





EFI (Energie-Forum-Innovatie) in Bad Oeynhausen, Duitsland
Design Arch. Frank O. Gehry & Associates, Inc., H. Rullkötter

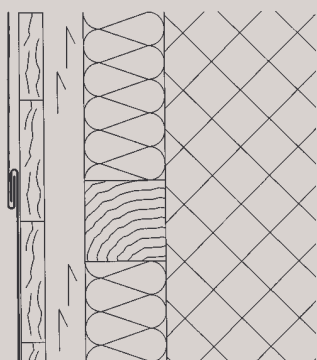


Natuurkunde-faculteit, universiteit van Princeton in Princeton,
Verenigde Staten, Gwathmey Siegel & Associates Architects Inc.



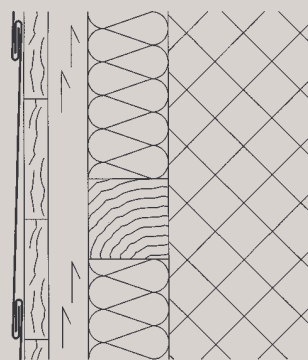
RHEINZINK®-groot formaat losanges

De groot formaat losanges worden vooral gebruikt op grote geveloppervlakken. Op dergelijke oppervlakken komt de aanwezigheid van losanges het meest tot zijn recht. Wordt RHEINZINK®-walsblank als uitgangspunt gekozen, zo ontstaan er door het patineerproces nuances, die de verschillende losanges een eigen gezicht geven. De losanges kunnen voor ieder project in de gewenste afmetingen worden geproduceerd.



RHEINZINK®-losanges

De vierkante en de ruitvormige losanges hebben in tegenstelling tot dakleien met overeenkomstige vormen aan de boven- en onderkant omgezette randen. De geringe afmetingen van de RHEINZINK®-losanges kan ook voor de bekleding van dakkapellen, schoorstenen en dakranden een constructieve oplossing zijn.



Abbeelding op de titelpagina:
Berlin Museum, Jüdisches Museum in Berlin, Duitsland
Daniel Libeskind Architectural Studio



wentzel

RHEINZINK NEDERLAND
Wentzel B.V., Postbus 96028, 1006 EA Amsterdam, Telefoon +31 (20) 4 35 20 00, Telefax +31 (20) 4 35 20 15
E-Mail verkoop@wentzel.nl, www.wentzel.nl, www.rheinzink.com



ZERTIFIZIERT DURCH DIE
ARBEITSGEMEINSCHAFT
UMWELTVERTRÄGLICHES
BAUPRODUKT E.V. MIT
ZERTIFIKAT-NR. Z.RHE102

